

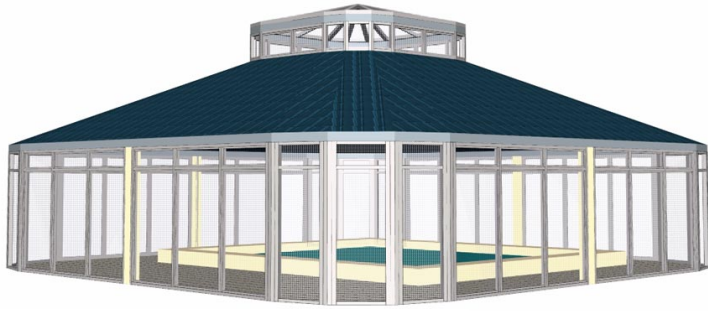
EDV-Lösung



Wintergarten



FEPRO
für Windows®
wehner
computertechnik



Keine aufwendige Hardware erforderlich

Um das Programm optimal betreiben zu können, empfehlen wir folgende Hardware:

PC oder Notebook:

Pentium, mindestens 32 MB RAM, bzw. 64 MB RAM unter Windows NT, mindestens 100 MB frei auf der Festplatte, mindestens 4 MB Graphik-Karte (empfohlen > 4 MB).

Betriebssystem:

Win95, Win98, WinME, WinNT oder Win 2000.

Monitor

17" Monitor oder LCD mit 1024x768 Bildpunkten.

Drucker:

Jeder gängige, windowsfähiger Drucker. Die Ausdrücke erfolgen im DIN A4 Format !

3-D-FASSADE 2000 gibt Ihnen die Möglichkeit den Verkauf von Wintergärten und Glasfassaden effektiver und gewinnbringender zu gestalten.

Fordern Sie noch heute Ihr Angebot und eine unverbindliche Vorführung von 3-D-FASSADE 2000.

wehner
computertechnik

D-55566 Bad Sobernheim
Industriegebiet Breitler Str. 52
Tel.: 06751/ 9366-0
Fax: 06751/ 9366-70
Internet: www.wehner.de
E-Mail: info@wehner.de

Aktive Verkaufunterstützung

3-D FASSADE 2000 ist eine durchgängige Windowslösung für die visuelle Darstellung von Wintergärten, Glasfassaden, Pavillons, usw.

Mit geringem Zeitaufwand erstellen Sie mittels freier Konstruktion, oder durch die Verwendung von Standardtypen, jedes beliebige Glasobjekt.

Die Profile belegen Sie mit jeder gewünschten RAL-Farbe, ergänzen die Konstruktion um Wasserrinne, Mauerwerk, Füllungen, Bodenbeläge und eventuell Dachbeläge, legen Lichtquellen fest und haben dann



Sofort einsetzbar, geringer Lernaufwand

3-D FASSADE 2000 ist ein 'reines' Visualisierungsprogramm.

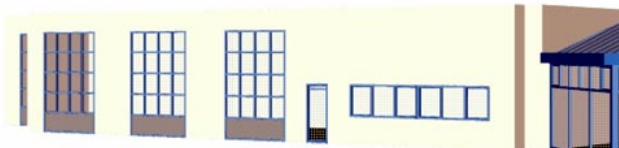
Die erforderlichen Stammdaten, wie z.B.: Profile, Texturen, Füllmuster, Farben, Grundtypen, usw. werden mitgeliefert. Sofort nach der Installation des Programmes, kann mit der

Konstruktion des erste Objektes begonnen werden.

Spezielle Konstruktionskenntnisse, oder aufwendige Kurse, wie bei einigen 3-D-CAD-Programmen, sind nicht erforderlich.

Nach kurzer Einarbeitung, ist jeder am Verkauf der Objekte beteiligte Mitarbeiter in der Lage, Wintergärten visuell zu konstruieren.

Durch die schnelle und durchgängige Art, Wintergärten zu erstellen, oder vorbereitete Objekte zu verändern, kann diese Arbeit, als Teil der Verkaufsarbeit, beim Kunden durchgeführt werden.



eine fotorealistische Darstellung des Objektes.

Ist das Objekt ein Wintergarten, und steht ein Ansichtfoto des Kundenhauses zur Verfügung, dann präsentieren Sie Ihrem Kunden das Haus einschließlich Wintergarten in fotorealistischer Darstellung.

Durch die fotorealistische Darstellung mit 3-D FASSADE 2000, haben Sie ein optimales Werkzeug für die aktive Verkaufunterstützung.

